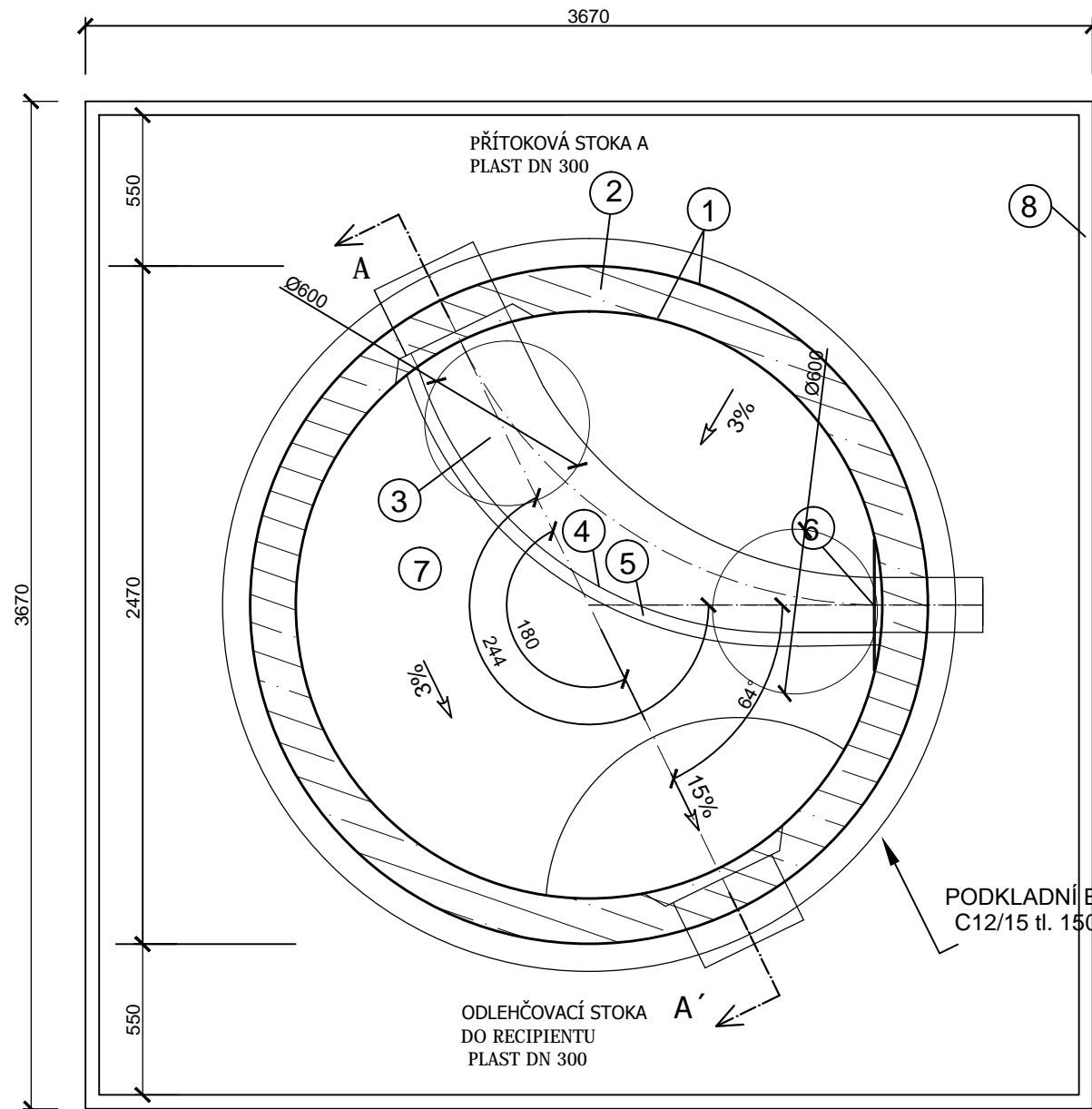


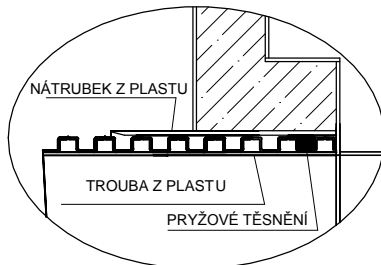
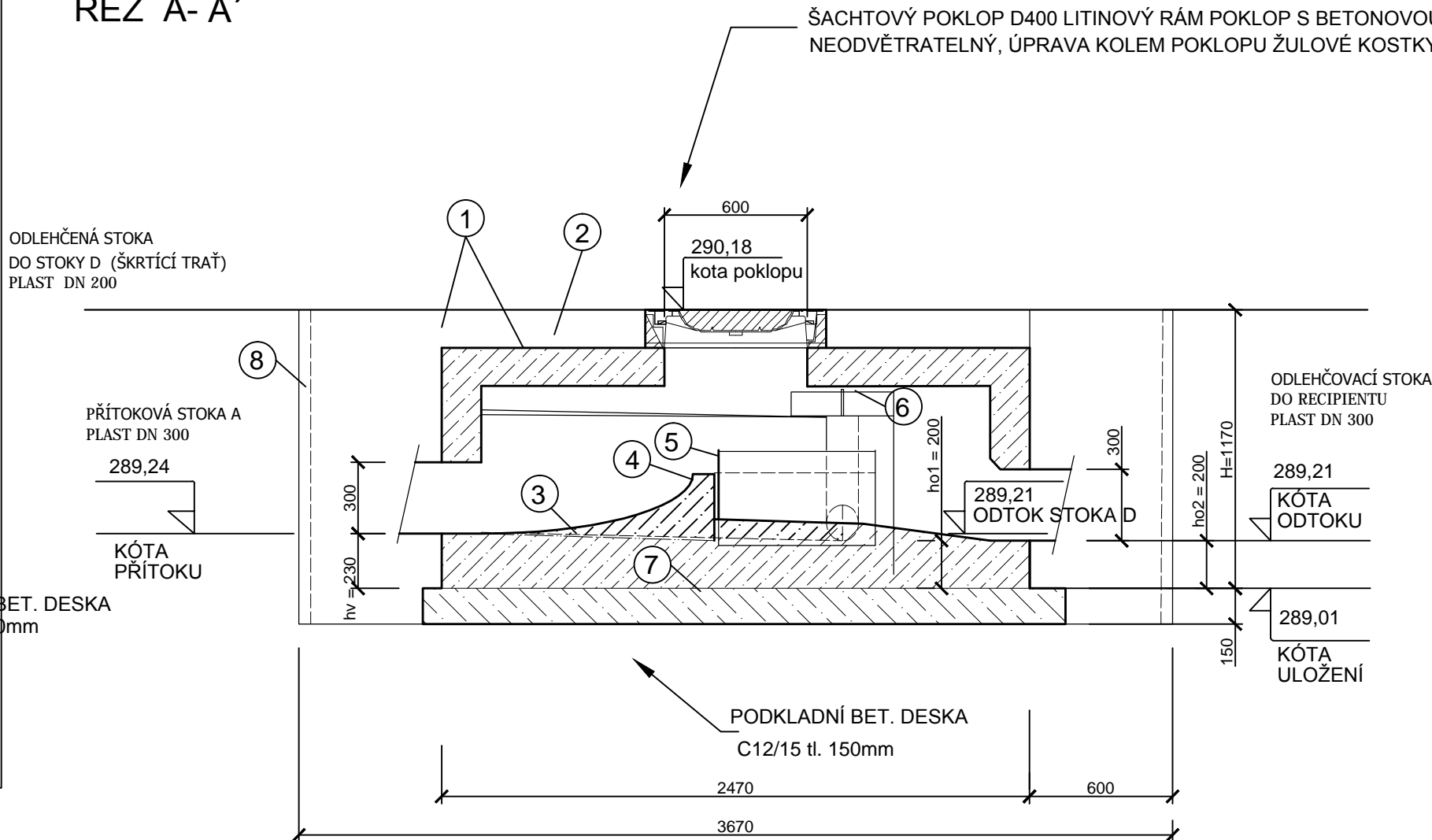
KANALIZACE DOLNÍ ÚJEZD,STAMĚŘICE,SKOKY

ODLEHČOVACÍ KOMORA OK1 S PŘEPADOVOU HRANOU V OBLOUKU  
,S DIMENZÍ PŘÍVODNÍHO POTRUBÍ DN 300, KRUHOVÝM VÝSTUPNÍM OTVOREM 60 cm  
V DVOUPLÁŠŤOVÉM PROVEDENÍ PLAST-BETON, KONSTRUKCE JE SAMONOSNÁ

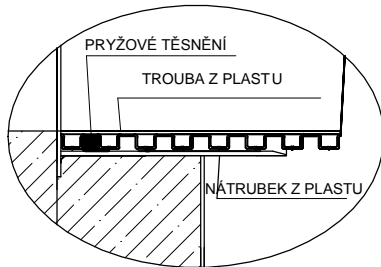
PŮDORYS



ŘEZ A-A'



DETAIL VTOKU



DETAIL ODTOKU

LEGENDA

1. PLASTOVÝ SKELET
2. BETONOVÁNÍ MEZIPLÁŠTĚ - C 25/30 - XA1 S3
3. PLASTOVÝ ŽLAB
4. PEVNÁ ČÁST BOČNÍHO PŘEPADU
5. NASTAVITELNÁ ČÁST BOČNÍHO PŘEPADU - NEREZ
6. REGULACE ODTOKU DO STOKY D
7. VÝPLŇOVÝ BETON + CEMENTOVÁ STĚRKA C 20/25
8. PŘÍLOŽNÉ PAŽENÍ, PAŽINY TL.50 mm, SVLAKY 8/10

TABULKA ROZMĚRŮ

L		-
B		2 470
H*		1 600
hv	mm	450
ho1		420
ho2		200
DN**		400
d*		200

\* lze upravit dle potřeby  
\*\* max. hodnota

PO CELOU DOBU PRACÍ JE NUTNÉ SNÍŽIT HPV POD ÚROVEŇ ZÁKLADOVÉ SPÁRY.

Revize	Revizi provedl	Datum revize
--------	----------------	--------------

PROJEKTY VODAM s.r.o. Galašova 158, 753 01 Hranice tel.: 581 607 107, fax: 581 604 878 E-mail: vodam@vodam.cz www.vodam.cz			
HIP	ING.PETR MATUŠKA	DATUM	10/2015
ZODPOVĚDNÝ PROJEKTANT	ING.STANISLAV JURÁN		
VYPRACOVAL	ING.STANISLAV JURÁN	AUTORIZAČNÍ PODPIS	
TECHNICKÁ KONTROLA			
ZADAVATEL	OBEC DOLNÍ ÚJEZD	ZAK. ČÍSLO	04.164
OKRES	PŘEROV	ARCH. ČÍSLO	1990
KRAJ	OLOMOUCKÝ	MĚŘITKO	1:25
PROJEKT <b>KANALIZACE DOLNÍ ÚJEZD, SKOKY, STAMĚŘICE I.ETAPA</b>			PARÉ
OBJEKT SO 01 - KANALIZACE DOLNÍ ÚJEZD, SKOKY, STAMĚŘICE			STUPEŇ DPS
PŘÍLOHA PŮDORYS A ŘEZ ODLÉHČOVACÍ KOMORY			ČÍSLO PŘÍLOHY D.1.5.2